



PROPOSTA ESCURSIONISTICA

Traversata Leit - Tencia

Descrizione:

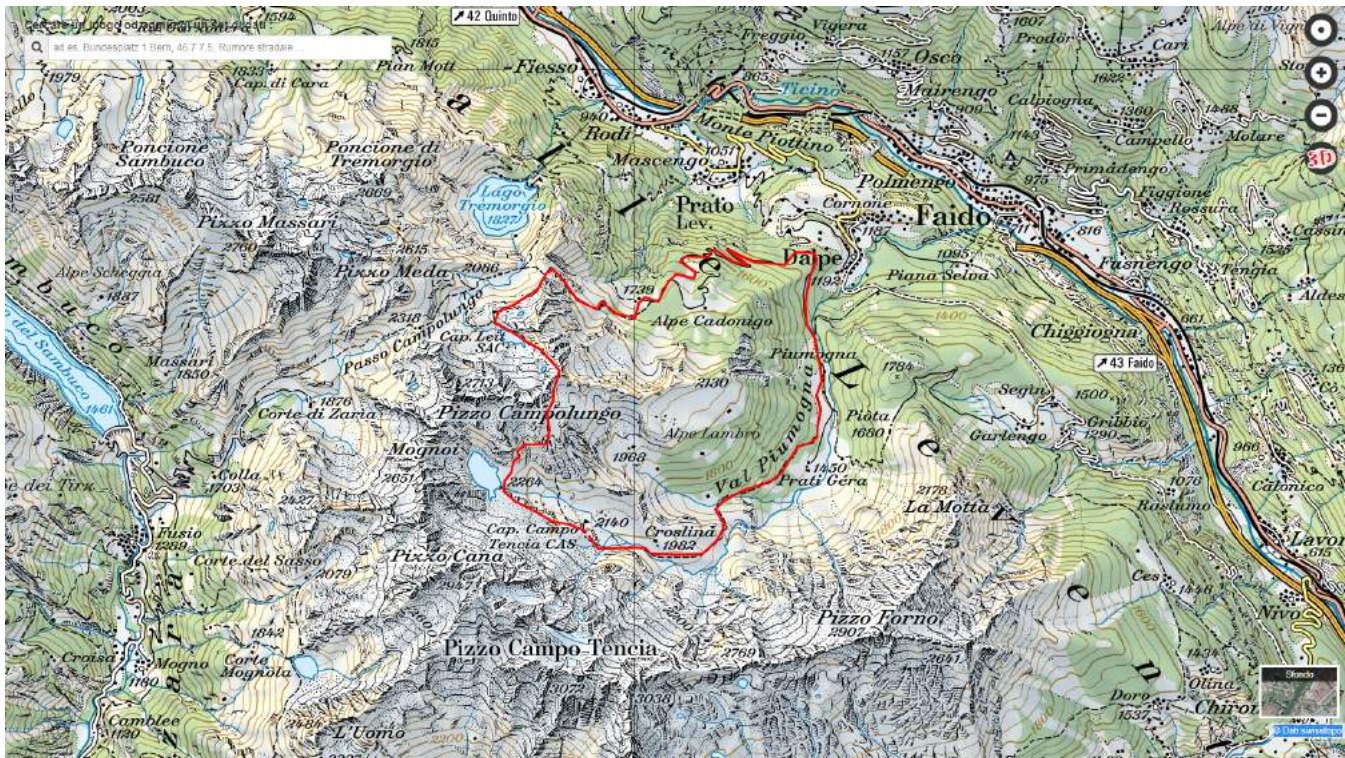
Un itinerario fantastico situato in una zona particolarmente ricca di flora e geologicamente riconosciuta e protetta a livello nazionale. Nella regione si possono ammirare l'aquilegia alpina, le genziane, gli anemoni, le nigritelle, i rododendri, i ranuncoli di montagna e le primule di Haller.

Bellissima escursione che permette di effettuare un giro circolare e di passare dalle Capanne Leit e Campo Tencia. Da Dalpe, attraverso il magnifico Boscobello, si sale al Passo Vanitt. Da qui, percorrendo un bel sentiero panoramico, si raggiunge la Capanna Leit. Dalla capanna, dopo aver costeggiato il laghetto, si passa ai piedi del Pizzo Prévât, una cima molto cara ai rocciatori e denominata anche il «Cervinetto».

Dopo aver superato le bocchette Passo Leit e Lèi di Cima, si giunge alla capanna Campo Tencia. La vetta del Pizzo Campo Tencia, situata a quota 3'072, è la cima più alta interamente in territorio ticinese. Attorno alla Capanna del Campo Tencia è in fase di realizzazione un percorso didattico. L'itinerario di rientro si snoda lungo la Valle Piumogna, caratterizzata dal suo bel fiume e da diversi alpeggi.

Fonte: SvizzeraMobile

Itinerario completo:



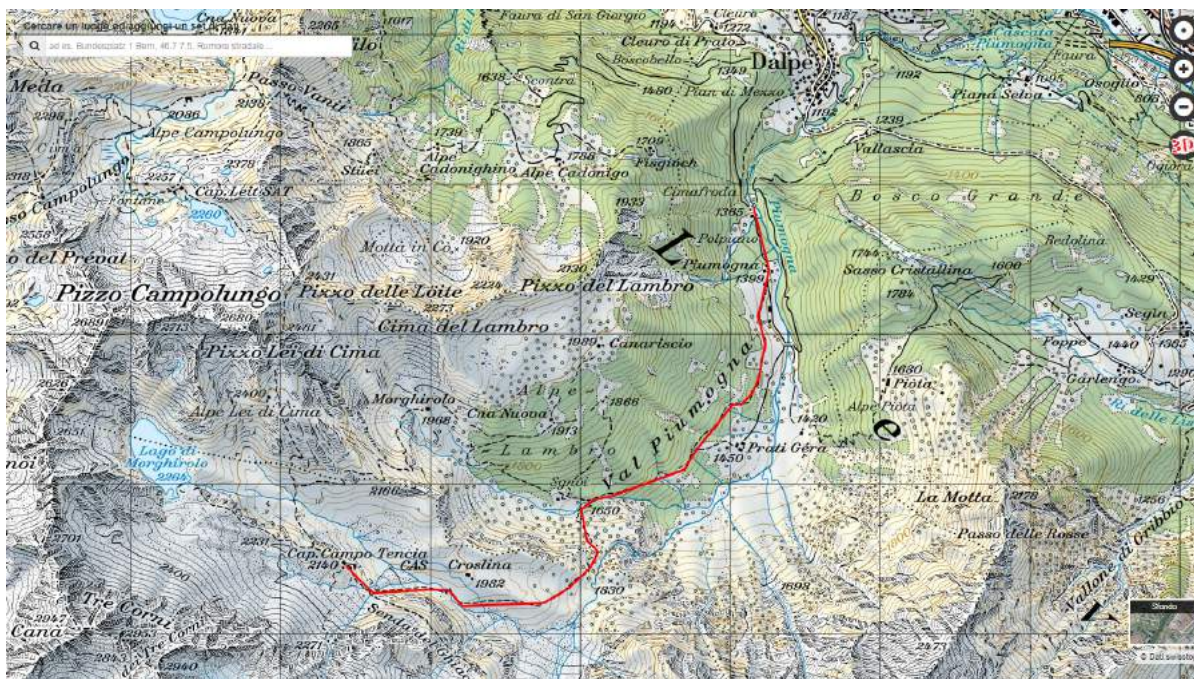
PROPOSTA ESCURSIONISTICA

Traversata Leit - Tencia

Prima parte: Dalpe - Capanna Leit - Capanna Campo Tencia



Seconda parte: Capanna Campo Tencia - Dalpe



PROPOSTA ESCURSIONISTICA

Traversata Leit - Tencia

Galleria fotografica:



Capanna del Campo Tencia



Capanna del Leit

PROPOSTA ESCURSIONISTICA

Traversata Leit - Tencia



Piz Prevet



Lago Morghirolo

PROPOSTA ESCURSIONISTICA

Traversata Leit - Tencia



Tramonto alla capanna del Campo Tencia

Dati tecnici dell'escursione:

Tempi di percorrenza:

5/7 h

Dislivello:

1'535 m

Altitudine max:

2'473 m.s.m.

Difficoltà:

Poco difficile

Requisiti:

Passo fermo e buona condizione fisica

Periodo ideale:

Luglio, agosto e settembre

PROPOSTA ESCURSIONISTICA

Traversata Leit - Tencia

Specifiche:

Persona di riferimento

Roberto Alberio, titolare di Corda Tesa

Sentiero dei Castagni 18 b

6992 Viganello

079 220.0891

roberto.alberio@bluewin.ch

www.cordatesa.ch

Materiale personale:

[Agevolato dalla Mammut by Balmelli](#)

Ogni partecipante dovrà portare:

un abbigliamento adatto per un'escursione in alta montagna;

indumenti caldi;

indumenti impermeabili e antivento;

biancheria intima di ricambio;

materiale per l'igiene personale;

scarponi e calzettoni da montagna;

copri capo, occhiali e crema da sole;

cuffia e guanti;

pila frontale;

sacco letto; (lenzuolo)

farmacia personale;

almeno una borraccia da 1L piena;

sussistenza intermedia;

il tutto dovrà essere riposto in uno zaino da montagna;

possibilità di fare la doccia;

CONSIGLI PRATICI:

Alimentazione & idratazione:

Sussistenza intermedia da consumare sul percorso

1.L di bevande

Abbigliamento & attrezzatura:

Utilizzate unicamente scarponi profilati;

lo zaino da montagna deve avere schienale, spallacci e cinturone imbottito; avere il cinturone significa poter stringere a se lo zaino all'altezza della vita, distribuendo meglio il peso sulla schiena;

utilizzate t-shirt traspiranti, non le polo che, sudate, diventano "pesanti" e non asciugano;

l'impiego di bastoncini telescopici aiuta il cammino, alleggerendo così il carico sulle proprie ginocchia